

借通用件登记

描 图

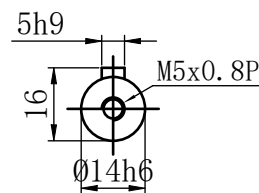
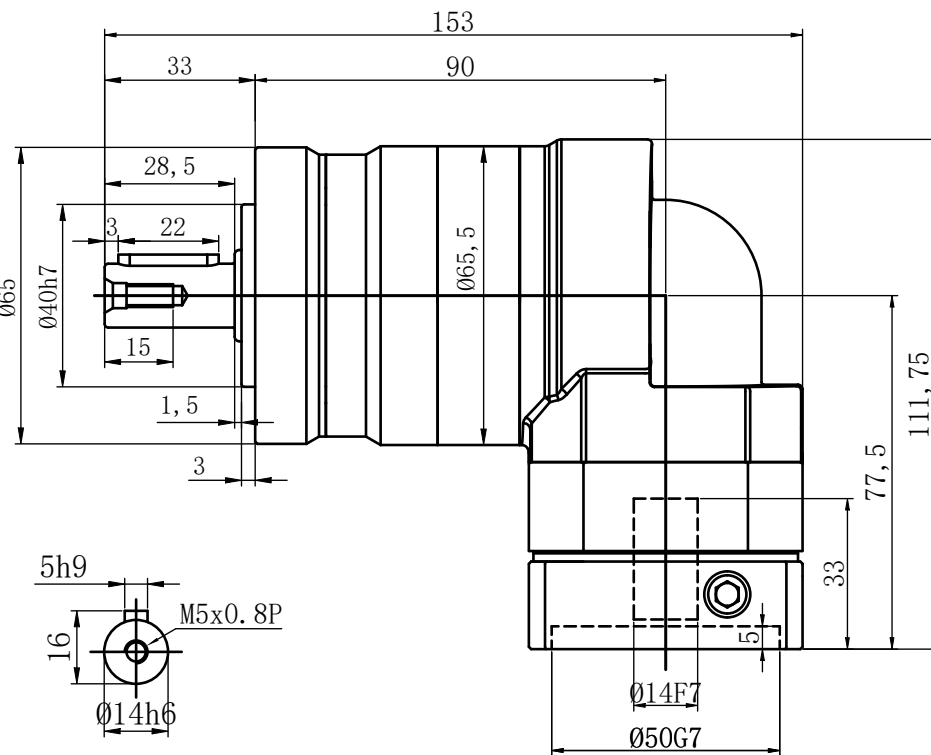
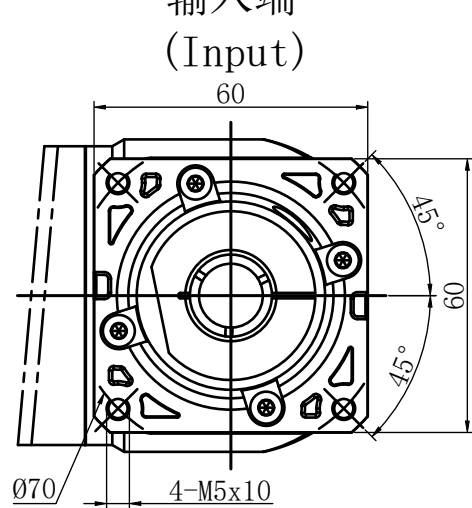
校 描

旧底图总号

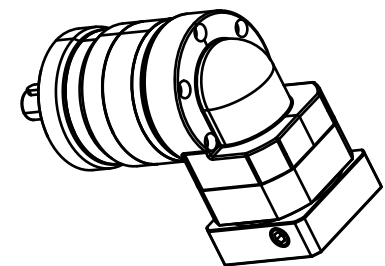
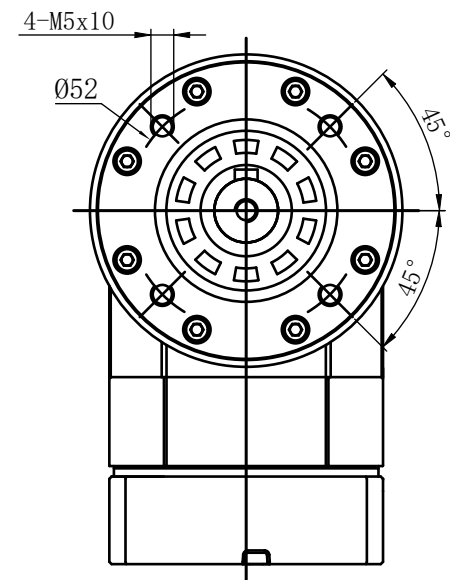
签 字

日 期

输入端
(Input)



输出端
(Output)



客户签字 Customer's Signature	速 比 Ratio	3-10	运转效率 Transmission Efficiency	97%	扭转刚性 Torsional Rigidity	6 N.m/arcmin	公司名称 Company name	 锋桦® 锋桦传动科技(江苏)有限公司 锋桦传动设备(上海)有限公司 台湾锋桦科技有限公司
	额定扭矩 Rated Torque	45-55N·m	精度寿命 Service Life	20000Hrs	容许径向力Max Radial Force	460 N		
	最大扭矩 Max. Torque	135-165N·m	噪音 Noise	63dB	容许轴向力Max Axial Force	230 N	图名 Drawing name	行星减速机Planetary gearbox: FER060-L1-S2-P2
	额定输入转速 Rated Input speed	3000rpm	环境温度 Enviromental Temperature	-15° -- +90°	设计 Design:	刘建勇	服务热线 Service hotline	400-8040-668 / QQ:4008040668
	最大输入转速 Max. inputspeed	5000rpm	惯量 Inertia	0.13-0.16kg.cm ²	复核 Recheck:		网址/邮箱Website/email	www.fht.tw / www.3fgearmotor.com fht@fht.tw / sales@3fgearmotor.com
	回程间隙 Backlash	≤11arcmin	重量 Weight	0.99Kg	日期 Date:	2025/02/19	电话/传真Tel./Fax	021-39948832 /021-39948836